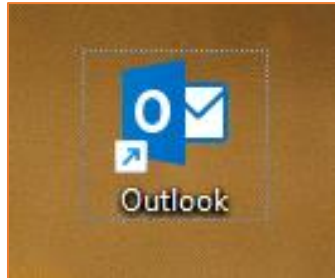


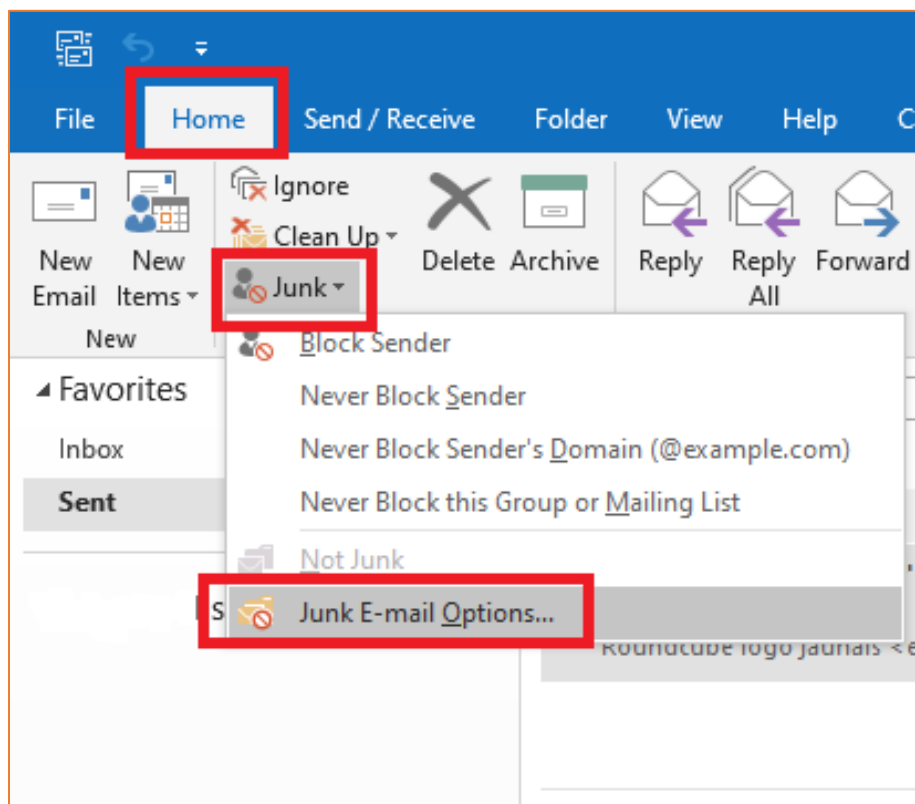
E-pasta sūtītāja pievienošana baltajam sarakstam Outlook vidē

Ja novērojat situāciju, ka LBTU iekšējās saziņas e-pasti (ziņu lapa, algas lapiņas, e-studiju paziņojumi u.c.) nonāk nevēlamā pasta sadaļā "Spam", nepieciešams pievienot domēnu "@lbtu.lv" baltajam sarakstam.

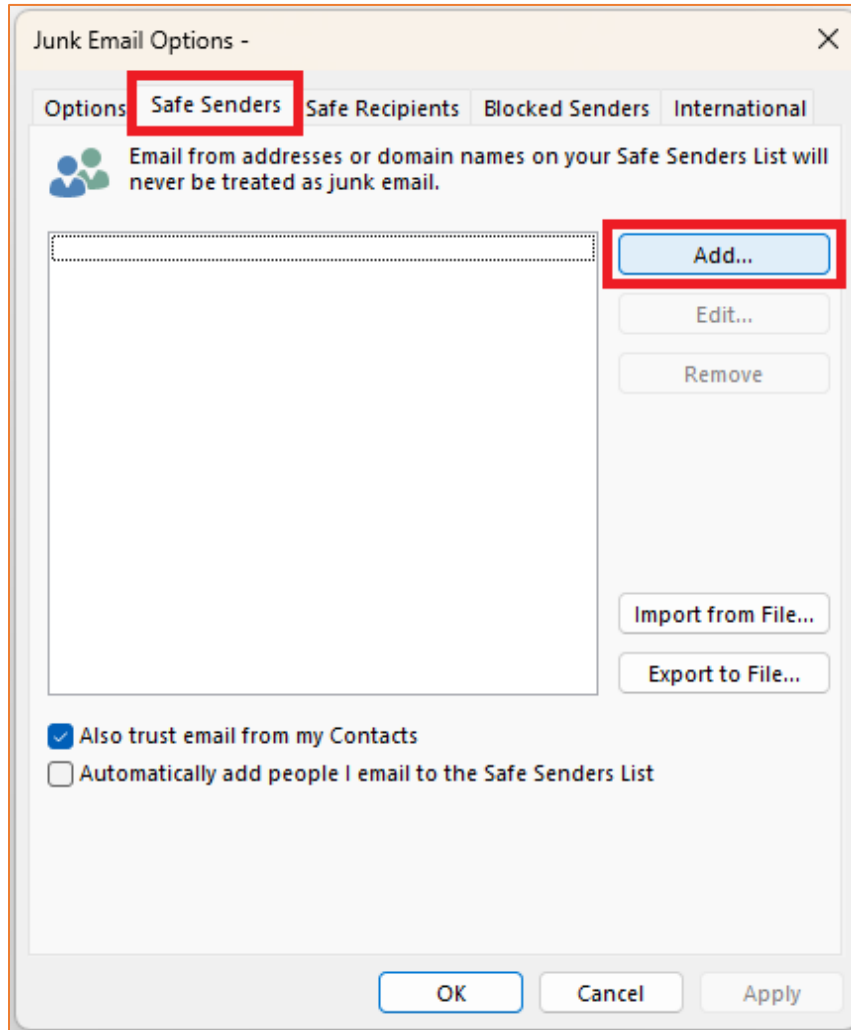
1. Atrodiet un atveriet programmu **Microsoft Outlook**. Atkarībā no datorā izmantotās programmatūras versijas, ikona un izkārtojums var nedaudz atšķirties.



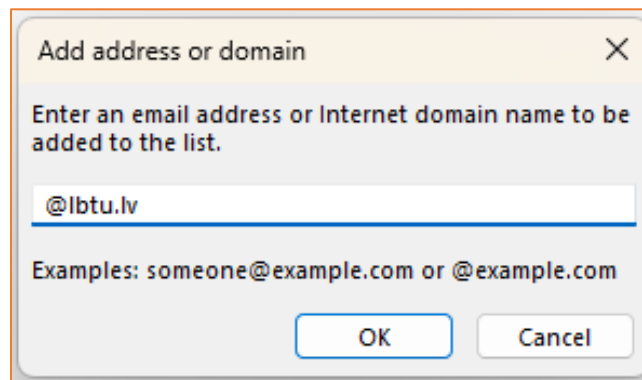
2. Atrodiet cilni "Home" kreisajā augšējā ekrāna stūrī. Pēc tam nospiediet uz mazās bultiņas pie izvēlnes "Junk" un izvēlieties "Junk E-mail Options...".



3. Atvērsies jauns logs. Šajā logā jāizvēlas cilne “**Safe Senders**” un jānospiež poga “**Add...**”, lai pievienotu jaunu ierakstu baltajam sarakstam.



4. Atvērsies jauns logs. Teksta ievades laukā jāievada “**@lbtu.lv**”, kā parādīts attēlā zemāk, un jānospiež poga “**OK**”.



5. Vēlreiz nospiediet pogu “**OK**” un izmaiņas tiks saglabātas. Turpmāk e-pasts no LBTU nenonāks “**Spam**” sadaļā.